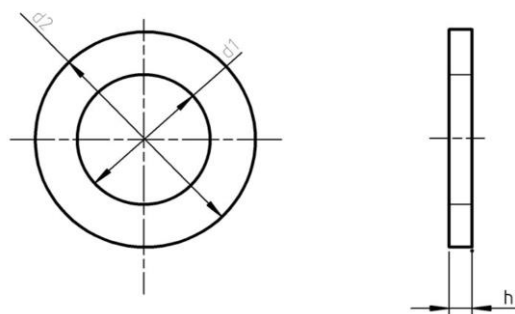


DIN 125A



| Katalogové číslo | Rozměr | d1 (Průměr podložky) | d2 (Vnější průměr) | h (Tloušťka) |
|------------------|--------|----------------------|--------------------|--------------|
| 0551002 | M2 | 2,2 | 5 | 0,3 |
| 0551004 | M3 | 3,2 | 7 | 0,5 |
| 0551006 | M4 | 4,3 | 9 | 0,8 |
| 0551007 | M5 | 5,3 | 10 | 1 |
| 0551008 | M6 | 6,4 | 12 | 1,6 |
| 0551010 | M8 | 8,4 | 16 | 1,6 |
| 0551011 | M10 | 10,5 | 20 | 2 |
| 0551012 | M12 | 13 | 24 | 2,5 |
| 0551013 | M14 | 15 | 28 | 2,5 |
| 0551014 | M16 | 17 | 30 | 3 |
| 0551015 | M18 | 19 | 34 | 3 |
| 0551016 | M20 | 21 | 37 | 3 |
| 0551017 | M22 | 23 | 39 | 3 |
| 0551018 | M24 | 25 | 44 | 4 |
| 0551019 | M27 | 28 | 50 | 4 |
| 0551020 | M30 | 31 | 56 | 4 |
| 0551022 | M36 | 37 | 66 | 5 |
| 0551024 | M42 | 43 | 78 | 6 |
| 0551026 | M48 | 49 | 92 | 6 |