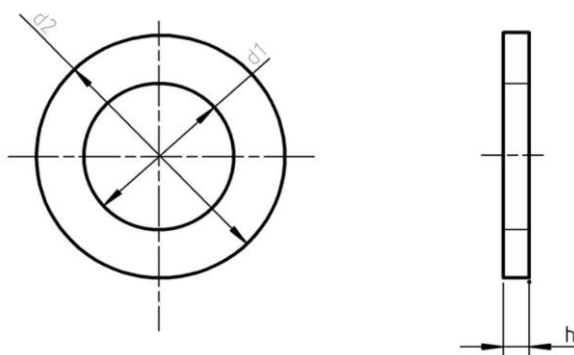


DIN 125A



Katalogové číslo	Rozměr	d1 (Průměr podložky)	d2 (Vnější průměr)	h (Tloušťka)
2151001	M2	2,2	5	0,3
2151003	M3	3,2	7	0,5
2151004	M4	4,3	9	0,8
2151005	M5	5,3	10	1
2151006	M6	6,4	12	1,6
2151007	M8	8,4	16	1,6
2151008	M10	10,5	20	2
2151009	M12	13	24	2,5
2151010	M14	15	28	2,5
2151011	M16	17	30	3
2151012	M20	21	37	3
2151013	M22	23	39	3
2151014	M24	25	44	4
2151015	M30	31	56	4