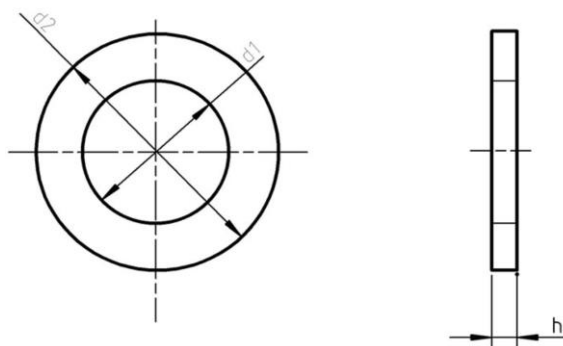


# DIN 125A



| Katalogové číslo | Rozměr | d1 (Průměr podložky) | d2 (Vnější průměr) | h (Tloušťka) |
|------------------|--------|----------------------|--------------------|--------------|
| 2159001          | M2     | 2,2                  | 5                  | 0,3          |
| 2159003          | M3     | 3,2                  | 7                  | 0,5          |
| 2159004          | M4     | 4,3                  | 9                  | 0,8          |
| 2159005          | M5     | 5,3                  | 10                 | 1            |
| 2159006          | M6     | 6,4                  | 12                 | 1,6          |
| 2159007          | M8     | 8,4                  | 16                 | 1,6          |
| 2159008          | M10    | 10,5                 | 20                 | 2            |
| 2159009          | M12    | 13                   | 24                 | 2,5          |
| 2159010          | M14    | 15                   | 28                 | 2,5          |
| 2159011          | M16    | 17                   | 30                 | 3            |
| 2159012          | M18    | 19                   | 34                 | 3            |
| 2159013          | M20    | 21                   | 37                 | 3            |
| 2159014          | M22    | 23                   | 39                 | 3            |
| 2159015          | M24    | 25                   | 44                 | 4            |
| 2159016          | M27    | 28                   | 50                 | 4            |
| 2159017          | M30    | 31                   | 56                 | 4            |
| 2159019          | M36    | 37                   | 66                 | 5            |
| 2159021          | M42    | 43                   | 78                 | 6            |