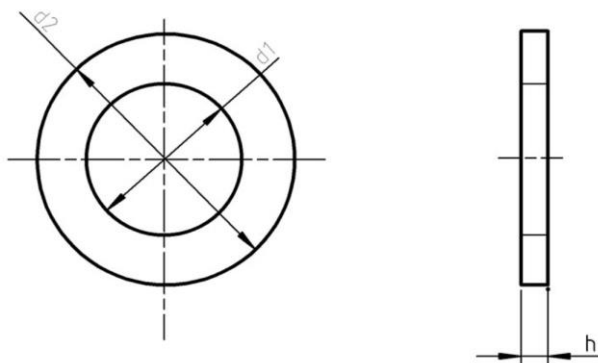


# DIN 125A



Katalogové číslo	Rozměr	d1 (Průměr podložky)	d2 (Vnější průměr)	h (Tloušťka)
2415001	M4	4,3	9	0,8
2415002	M5	5,3	10	1
2415003	M6	6,4	12	1,6
2415004	M8	8,4	16	1,6
2415005	M10	10,5	20	2
2415006	M12	13	24	2,5
2415007	M14	15	28	2,5
2415009	M18	19	34	3
2415010	M20	21	37	3
2415011	M24	25	44	4
2415012	M27	28	50	4
2415013	M30	31	56	4
2415014	M36	37	66	5