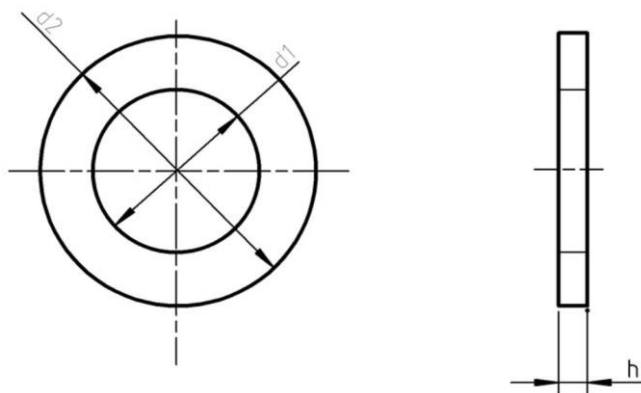


DIN 125A



Katalogové číslo	Rozměr	d1 (Průměr podložky)	d2 (Vnější průměr)	h (Tloušťka)
5736001	M3	3,2	7	0,5
5736002	M4	4,3	9	0,8
5736003	M5	5,3	10	1
5736004	M6	6,4	12	1,6
5736006	M8	8,4	16	1,6
5736007	M10	10,5	20	2
5736008	M12	13	24	2,5
5736009	M14	15	28	2,5
5736010	M16	17	30	3
5736011	M18	19	34	3
5736012	M20	21	37	3
5736013	M24	25	44	4
5736014	M27	28	50	4
5736015	M30	31	56	4
5736016	M36	37	66	5