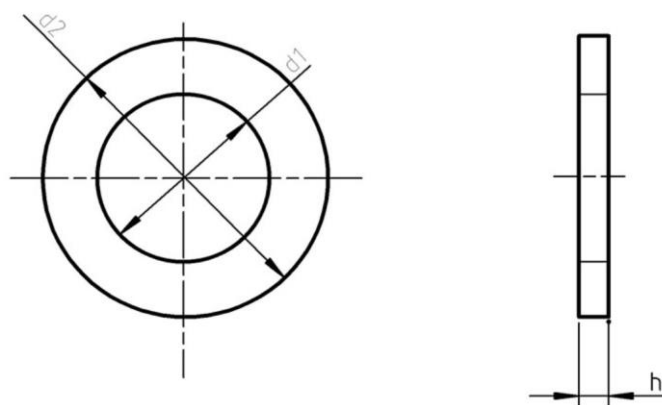


DIN 125A



Katalogové číslo	Rozměr	d1 (Průměr podložky)	d2 (Vnější průměr)	h (Tloušťka)
9781001	M4	4,3	9	0,8
9781002	M5	5,3	10	1
9781003	M6	6,4	12	1,6
9781004	M8	8,4	16	1,6
9781005	M10	10,5	20	2
9781006	M12	13	24	2,5
9781007	M14	15	28	2,5
9781008	M20	21	37	3